



Il gruppo escursionistico **GS A. Marinelli**

Nell'ambito delle attività promozionali e ricreative
Della **FIE** (Federazione Italiana Escursionismo)

ORGANIZZA:



Domenica 14 Settembre 2014

Escursione al Monte Alben (2019 m) e
posa in vetta della targa a ricordo di

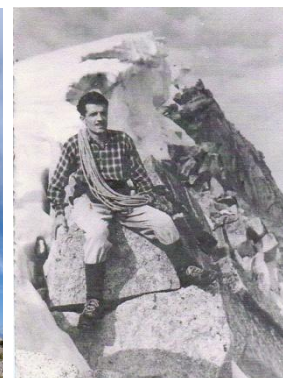
Marcello Noris

Da: Passo della Crocetta Zambla Alta (1267 m)

Tempo di salita: h 2.30

Tempo di discesa: h 2.00 (h 2.30 da passo Sapli)

Difficoltà: E (escursionistico)



Grande scogliera dolomitica a forma di ferro di cavallo, il Monte Alben si eleva sulle vaste praterie che lo lasciano ad occidente, mentre il versante orientale cade dirupato sulla Valle del Riso. A settentrione, dai prati e dai boschi di Oltre il Colle e di Zambla Alta, la vetta non è visibile ma presenta tre elevazioni rocciose, due delle quali sono denominate rispettivamente Cima della Croce (1.978 m) e Cima della Spada (1.952 m), mentre la terza è senza nome. Cima frequentatissima anche da Serina, da Cornalba e da Oltre il Colle: si dà la descrizione di salita del Passo della Crocetta come l'itinerario più facile e meno faticoso. Vista di straordinaria bellezza.

SALITA: Arrivati al Colle di Zambla, una strada verso sinistra conduce ad un roccolo e a una successiva villetta (Passo della Crocetta, 1.267 m). Si lascia la macchina e si prende subito il sentiero che sale ripido nel bosco: dopo un po', usciti dal bosco, si riesce ad un poggio e quindi il sentiero risale con frequenti zig zag il canalone verso il col dei Brassomonti.

Dal colle il sentiero prosegue pianeggiante fino ad un bivio: proseguendo dritti in pochi minuti si è al Baita Carlo Nembrini del CAI di Valserina. Si prende invece il sentiero di destra che, passando sotto il caratteristico Torrione dell'Alben e con alcuni zigzag, conduce al Passo la Forca (1.848 m). Volendo, in dieci minuti, seguendo il sentiero di destra si raggiunge la vetta della Cima della Croce, 1.868 m). Dalla Forca si prende invece il sentiero di sinistra (segnalazioni) che percorre subito la cresta, a tratti con brevi salti di roccia; si passa su una stretta cengia sul versante orientale, si oltrepassa un foro causato da un grosso masso e per sentiero si raggiunge la base terminale del pendio che porta in vetta. Per frequenti serpentine, su terreno ripido ma facile, si raggiunge la cima. Croce in ferro.

DISCESA: La più breve è lo stesso sentiero di salita; volendo fare il giro completo dell'Alben si può dalla vetta ritornare al Passo della Forca e scendere verso ovest alle vaste praterie delle Casere Alte (1.568 m). Si passa nei pressi di una cappelletta e per sentiero segnalato si prosegue lungamente senza perdere quota fino alla stretta incisione del Passo del Sapli' e si scende nel bosco. Ad un bivio il sentiero di sinistra scende sempre per bosco fino al paese di Serina; quello di destra prosegue in piano e raggiunge la Baita Mussa Alta, dalla quale per sentiero si scende a collegarsi con la strada degli impianti di sci della conca dell'Alben. Per la medesima strada in direzione est si ritorna al Passo della Crocetta. Tempo di Discesa: 2.30 ore.

Programma:

Ore 7.00 Ritrovo e partenza da **Villa Regina Pacis**

Ore 7.30 Previsto arrivo al **Colle di Zambla Alta**

Ore 10.00 Posa della targa in memoria di **Marcello Noris**

Ore 12.00 alla Conca dell'Alben "**Panino in compagnia**" e rientro a casa nel pomeriggio.

Informazioni: Noris Sandro tel. 349-4202489 Noris Emilio tel. 035-773564