



Federazione
Italiana
Escursionismo

La sezione di alpinismo escursionistico del **GS Marinelli**, nell'ambito delle attività promozionali e ricreative della **FIE** (Federazione Italiana Escursionismo) organizza per la giornata di:

Giovedì 17 marzo 2022

Escursione al: **Monte Megna** Facoltativi: **Monte Colla, e Monte Oriolo**

Da: Maisano in Valbrona (CO) m 485 s.l.m.


Parcheggio in via S.Rocco n.21

↑ Via alla Fontana

↑ Alpe di Monte (Km 1,5 q.733)

↑ Alpe di Piano (Km 2,4 q.920)

Bivio Sx Sentiero del Tivano (Km 2,9 q.910)

↑ Monte Megna (Km 5,2 q.1049) 

↓ Memoriale Piana di Crezzo (Km m.7,2 q.792)

↑ Abitato di Crezzo (Km m.8,1 q.820)

2ª parte Facoltativa

↑ Ristorante La Madonnina (Km 9,9 q.903) 

↑ Monte Colla (Km 10,5 q.1097)

↑ Monte Oriolo (Km 11,2 q.1072)

↓ Laghetto di Crezzo (Km 13,6 q.800)

↓ Alpe di Prezzapino (Km 15,2 q. 680)

↓ Maisano (Km 16,6 q.485)

Dislivello totale: m.1008 **Lungh.** Km 16,6~

Tempi indicativi: Intero giro circa 5÷6 ore

Difficoltà: E (escursionistico)

Ritrovo: ore 6.00 (Villa Regina P.)

(siamo all'interno del triangolo lariano)

Si parte da Maisano in Valbrona dove ha inizio (via alla Fontana) la cementata/sterrata che con pendenze accentuate porta prima ad Alpe di Monte (1,5 km) e poi a Alpe di Piano (2,4 km). Da Alpe di Piano si prende a destra su traverso flow di single track e ad un bivio (2,9 km) si va a sinistra tenendo la dorsale (sentiero del Tivano) che porta in vetta al monte Megna (a destra si scende al laghetto di Crezzo).

Dalla vetta del Megna 1049 m (5,2 km) ritorniamo sui nostri passi per un breve tratto di circa 250 m ed imbocchiamo il sentiero in discesa a sinistra che termina sulla strada asfaltata (5,7 km) poco prima del laghetto di Crezzo (bellissimo sentiero di single track impegnativo ma non difficile con una serie di cappellette lignee della via crucis fissate sul tronco degli alberi), Per strada asfaltata ci dirigiamo verso il

nucleo di Crezzo (8,2 Km).

A questo punto, in funzione del tempo disponibile rimasto, valuteremo se proseguire e fare la seconda parte del programma (Monte Colla e Oriolo).

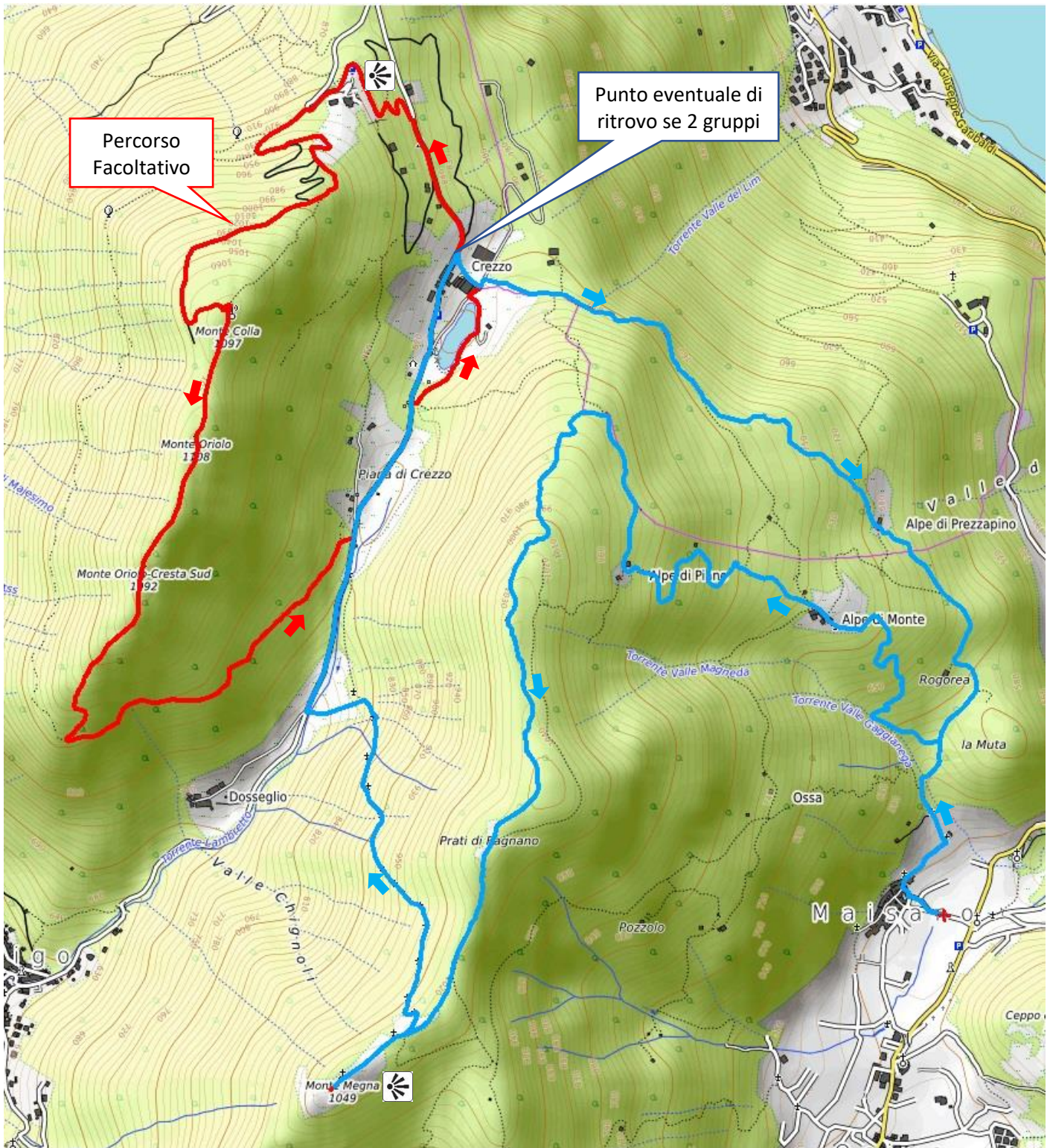
Per chi prosegue: dopo circa 300 m prendiamo una strada a sinistra con sbarra di color verde (è possibile anche continuare dritti su asfalto fino al ristorante "La Madonnina" e da qui procedere per la sterrata) che termina dopo un tornante destrorso all'ingresso di una villa. Poco prima di arrivare al cancello della villa entriamo nel bosco e per tracce di sentiero ci alziamo di circa 20 m di dislivello fino ad uscire nei prati sopra il ristorante "La Madonnina" e seguendo il sentiero ci immettiamo sulla sterrata che conduce al ripetitore di vetta del monte Colla 1097 m (10,4 km). Proseguiamo per cresta e dopo alcuni sali/scendi siamo in vetta al monte Oriolo 1092 m (11,2 km). Ha inizio una bella discesa flow di single track fino al laghetto di Crezzo 800 m (13,6 Km) da dove si riprende il tracciato originale del Monte Megna.



la croce del Monte Megna (m.1049)

Costeggiamo sulla destra il laghetto fino al termine proseguiamo per sterrata e poco dopo nei pressi di una staccionata prendiamo il sentiero in salita sulla destra fino ad incrociare una palina (14,0 km) proseguiamo dritti fino ad un altro bivio (14,5 km) – cartelli segnaletici sul tronco di un albero) e teniamo a sinistra indicazione Prezzapino (Km 15,2).

Da Prezzapino continuiamo in discesa fino a ricongiungerci con l'itinerario di salita (16,0 km) e in breve a Maisano (16,6 km).



Ore 6.00 Ritrovo e partenza da Villa Regina P.
Ore 8.00 Previsto arrivo a Maisano (CO) Km 72~
Rientro previsto per il tardo pomeriggio
Informazioni: Sandro N. tel. 349-4202489
Armando tel. 339-8964508

Si applica l'assicurazione personale per tesserati FIE; Mentre per i non tesserati è **obbligatoria la copertura assicurativa con la polizza infortuni temporanea.**
Dal costo di: € 2,00 a persona