



Federazione  
Italiana  
Escursionismo

La sezione di alpinismo escursionistico del **GS Marinelli**, nell'ambito delle attività promozionali e ricreative della **FIE** (Federazione Italiana Escursionismo) organizza per la giornata di:

**Giovedì 06 aprile 2023**

## Escursione a: **Monte Coltignone** (m.1473)

**Da:** *Laorca Ponte di Pomedo LC (m 486)*  
*Sentiero della Val Calolden*

↑ *Rifugio SEL Pian dei Resinelli (m.1270)*

→ *Grattacielo e parco valentino (m.1290)*

↑ *Museo delle grigne e Belvedere (m.1356)*

↑ *Monte Coltignone (m.1473)*

**Ritorno:** *Stesso sentiero della salita*

**Dislivello totale:** *m.1000~ Lungh. Km 12,6~*

**Tempi indicativi:** *Salita h 2.30 discesa h 1.30*

**Difficoltà:** *E (escursionistico)*

**Ritrovo:** *ore 6.30 (Villa Regina P.)*

**NB.** *con la disponibilità di un accompagnatore salita dalla via attrezzata più impegnativa che passa dal Corno di Medale (difficoltà EE) consigliata per escursionisti esperti.*

Il punto di partenza è posta al termine del rione di Laorca, per chi non fosse pratico del luogo, basterà seguire la vecchia strada che da Lecco conduce a Ballabio, e proprio in prossimità del termine di Lecco, nei pressi di un tornante, troveremo un cartello e l'imbocco del sentiero. Sfortunatamente non vi sono molti posteggi, saremo costretti, appena prima del tornante, ad imboccare una strada, alla nostra sinistra, verso il cimitero di Laorca, dove troveremo molteplici posteggi, e purtroppo dovremo tornare un attimo sui nostri passi per imboccare il sentiero della Val Calolden. Una volta imboccato il sentiero, i primi metri si svilupperanno lungo una strada sterrata sino ad una serie di piccole baite, da dove la sterrata lascia spazio ad un sentiero che inizierà a salire, sempre con pendenze medio alte e su continui gradoni rocciosi, gli unici momenti in cui possiamo recuperare un attimo sono i momenti in cui passiamo da un lato orografico all'altro della valle, attraversando il torrente Calolden.

La salita è sempre costante, vediamo i Piani Resinelli, ma abbiamo la sensazione di non raggiungerli mai, per circa 1h 30' saliremo in questo modo sino ad arrivare in prossimità dei resinelli dove troveremo un primo rudere e dove il sentiero spiana. Affronteremo una serie di tratti di salita lieve alternata a tratti pianeggiante, sino ad arrivare al grattacielo "ecomostro" dei Resinelli. Proprio in prossimità del grattacielo, parte il sentiero che ci condurrà finalmente al monte Coltignone, con anche i cartelli che ci indicano i tempi di percorrenza, leggermente sovrastimati, da qui mancheranno ancora circa 25' per raggiungere la cima. Ci avvieremo lungo una strada sterrata che presenta pendenze lievi, quasi del tutto pianeggiante, sino a raggiungere dopo circa 5' i cancelli del Parco San Valentino, appena superato i cancelli del parco, percorreremo ancora 100m fino a quando troveremo alla nostra sinistra, un sentiero con un cartello che ci indica il monte Coltignone e la Cima Paradiso.

Svoltiamo a sinistra ed iniziamo a salire lungo un sentiero, immerso nei prati, dove le pendenze diventano leggermente più impegnative, ma il tratto è breve ed in men che non si dica raggiungeremo la Cima Paradiso, dove un cartello ci indica ancora 30' per il monte Coltignone, molto esagerato come tempi di percorrenza.

Dalla Cima Paradiso percorriamo un lungo tratto pianeggiante sino a rincrociare altri sentieri che provengono dal Belvedere, e solo negli ultimi metri torneremo a salire ma seppure brevemente sino a raggiungere la cima.

Il monte non presenta la classica croce in cima, il monte è spoglio e troviamo solo delle panchine ed una staccionata da dove poter ammirare meglio il panorama verso Lecco ed il Lario.

### **La via attrezzata EE - Sentiero GER**

Il secondo tracciato per raggiungere il Coltignone è il sentiero GER (Gruppo Escursionisti Rancesi), che porta attraverso un percorso impegnativo e in un ambiente aspro soprattutto nel tratto finale a questo bellissimo Monte.



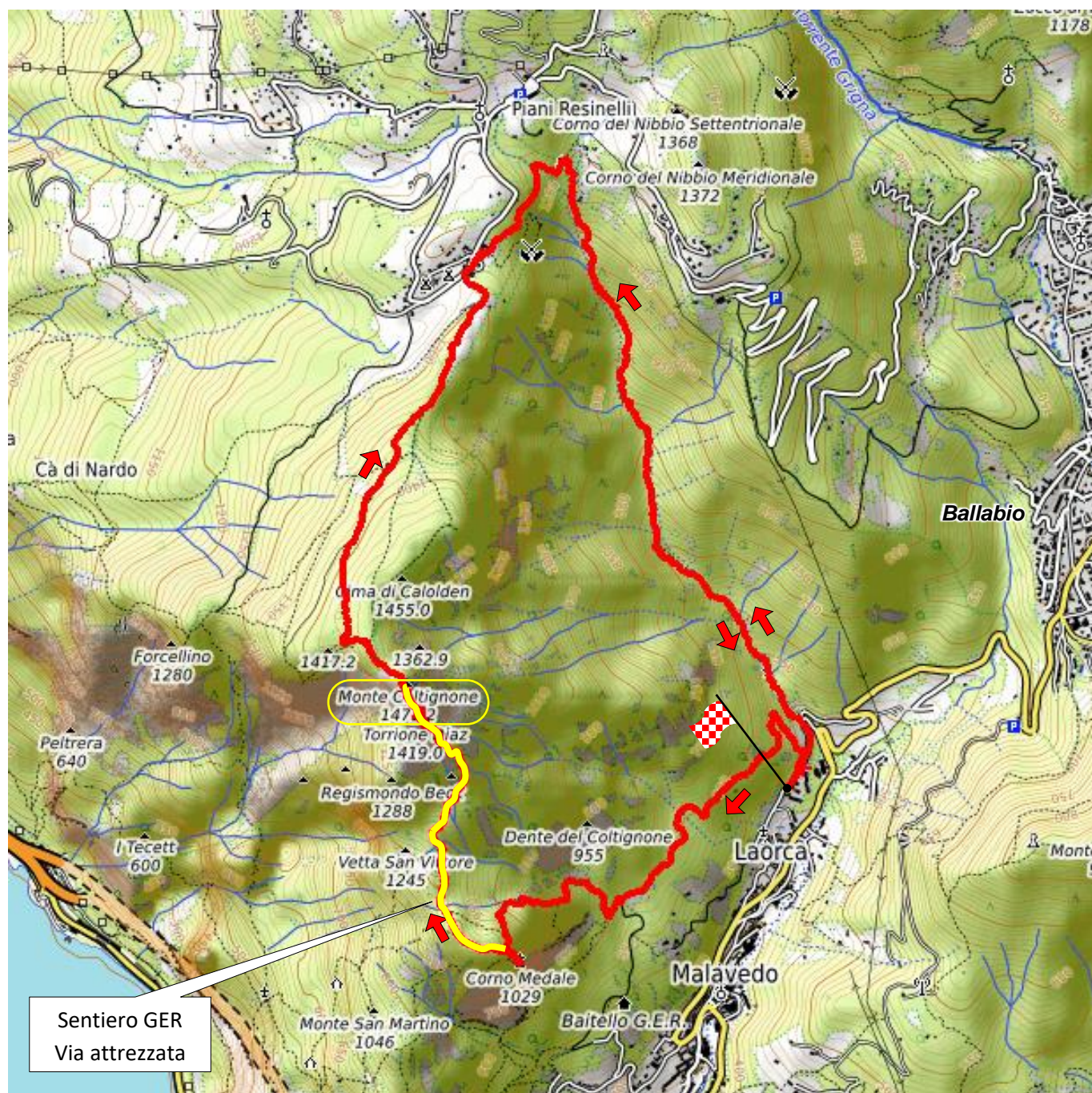
Il punto di partenza è lo stesso, anzichè imboccare la via che porta al sentiero della val Calolden, in corrispondenza del bivio si segue il sentiero 56 che porta al Corno Medale.

Arrivati alla fine del sentiero ci si trova sulla cresta di Medale, un cartello segna di andare a destra (nord) per il Sentiero 59 (G.E.R.), ma per vedere la croce di vetta bisogna andare a sinistra (sud). Si allunga il percorso di solo 5/10 minuti, non ha senso non farlo, è l'unica croce che oggi ci è possibile raggiungere.

Si ritorna sui propri passi fino al cartello di prima, e da qui in poi si segue il Sentiero 59 (G.E.R.).

Il primo tratto segue una cresta ed è un continuo saliscendi, poi teniamo la destra fino a raggiungere la base del canalone, e da qui il sentiero si fa ripido. Nell'ultimo tratto con l'aiuto di qualche catena saliamo tra rocce e lamelle, e usciti da questo canale il sentiero si apre su un tratto erboso, la vista ci lascia senza parole: il panorama spazia dalle Grigne al Resegone, dal Monte Due Mani ai laghi sottostanti...e comunque in poco più di due ore siamo in cima!! Ma la croce? Nulla di male ci compensa il grande spettacolo di questo panorama.

### Ritorno con tutto il gruppo dalla Val Calolden



Sentiero GER  
Via attrezzata

**Ore 6.30** Ritrovo e partenza da Villa Regina P.

**Ore 8.00** Previsto arrivo a Laorca di Lecco  
Rientro previsto per il tardo pomeriggio.

**Informazioni:** Sandro N. tel. 349-4202489  
Armando tel. 339-8964508

Si applica l'assicurazione personale per tesserati FIE; Mentre per i non tesserati è **obbligatoria la copertura assicurativa con la polizza infortuni temporanea.**  
Dal costo di: € 2,00 a persona